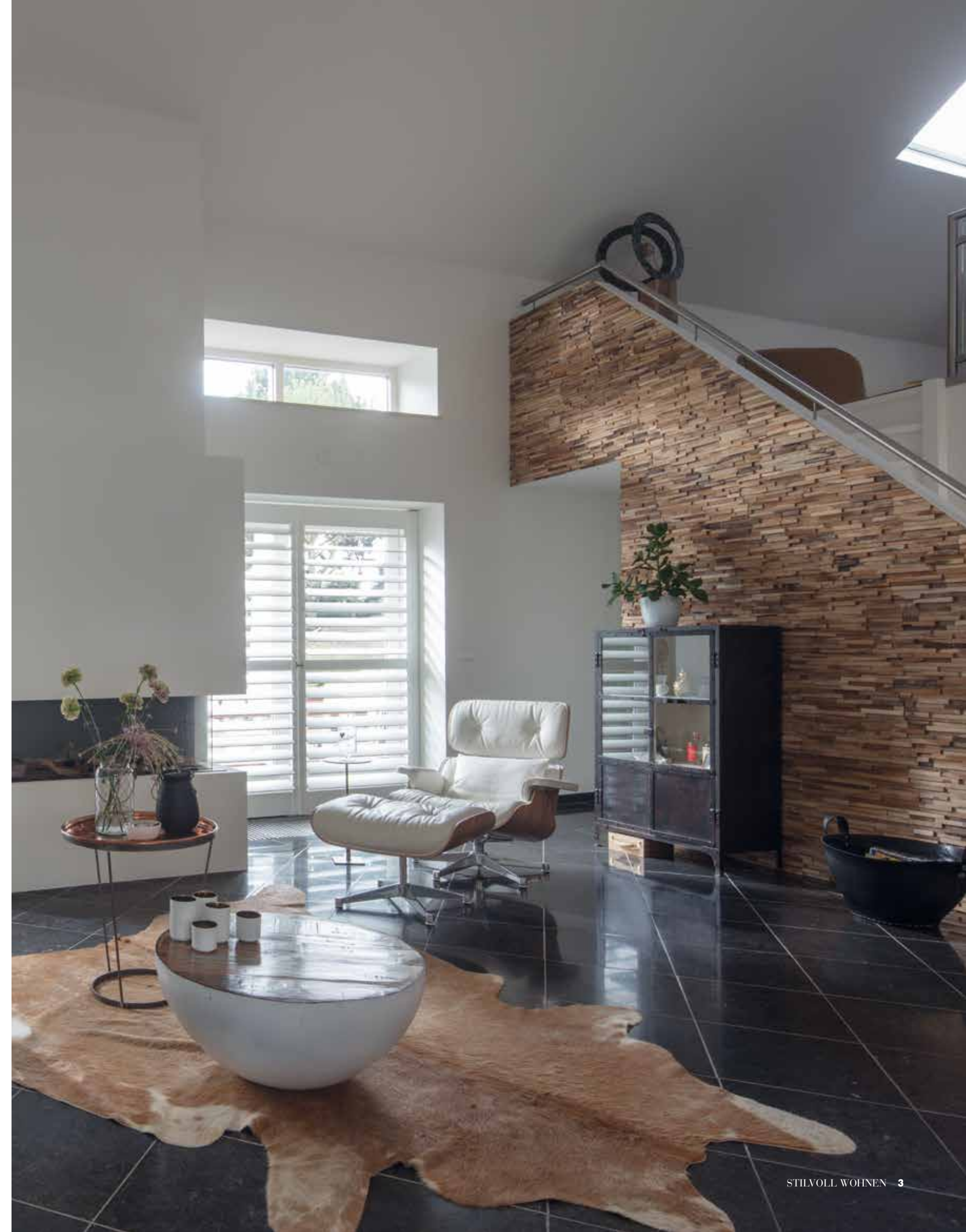


Modernes Wohnen in alten Mauern

FOTOGRAFIE: TOM BENDIX

Umgeben von Wiesen und Wäldern, steht im Süden der Niederlande seit mehr als 120 Jahren ein ehemaliger Bauernhof. Hinter den dicken Mauern findet man heute allerdings keine Kühe oder Pferde mehr, sondern den modernen Wohnraum einer stilbewussten Familie.





GESPÜR FÜR DESIGN

Die Bewohner haben ein gutes Gespür für Design. Im Wohnbereich kombinieren sie einen Midcentury-Klassiker wie den „Lounge Chair“ von Eames mit der modernen Leuchte „Skygarden“ von Flos zu einem harmonischen Miteinander (Bild unten).

Um dem hektischen und lauten Leben in der Stadt zu entkommen, spielte das Paar vor einigen Jahren mit dem Gedanken, sich doch ein eher ländliches, deutlich ruhiger gelegenes Haus zu suchen. Das gestaltete sich allerdings deutlich schwieriger als erwartet – jedes Objekt, das in die engere Wahl kam, hatte einen Haken. Bei einem gemeinsamen Abendessen mit Freunden klagte das Paar über die ergebnislose und frustrierende Suche. „Das war das Beste, was uns passieren konnte“, erklärt die Dame des Hauses. „Denn unsere Freunde erzählten, dass gute Bekannte von ihnen ihren umgebauten Bauernhof verkaufen wollten und wir ihn uns unbedingt mal ansehen müssten. Das war wirklich eine glückliche Fügung.“

Liebe auf den ersten Blick

Noch am gleichen Abend wurde der Kontakt hergestellt und ein Besichtigungstermin vereinbart. „Es war Liebe auf den ersten Blick“, erzählt die Besitzerin. „Die Atmosphäre, das Licht, die Aufteilung, einfach toll. Wir wussten direkt, dass wir hier unser neues Heim gefunden hatten.“ Die Vorbesitzer hatten den ehemaligen Bauernhof bereits komplett umgebaut und saniert, so dass nur einige Anpassungen an den persönlichen Geschmack und die Lebenssituation vorgenommen werden mussten. „Es war bereits so gut wie alles modernisiert worden, das hat



uns die Arbeit sehr erleichtert“, berichtet die Hausherrin. „Letztlich haben wir nur das Badezimmer sowie die Küche erneuert und das gesamte Haus mit Shutters ausgestattet.“

Herz des Hauses

Die moderne Küche, die einen wunderbaren Kontrast mit den alten Deckenbalken bildet, ist das Herz des Hauses. Hier kommt die ganze Familie zusammen, trifft sich zum Essen und zum Reden. „Die Kinder machen hier an der Theke sogar ihre Hausaufgaben, während ich das Abendessen vorbereite“, erzählt die Besitzerin. „Es ist wirklich unser aller Lieblingsplatz.“

Liebe für Design

Die Familie hat ein Faible für Design. Im Haus finden sich an vielen Stellen außergewöhnliche Stücke, die im Zusammenspiel mit der historischen Umgebung spannende Kontraste bilden. Im bis zum First geöffneten Wohnbereich mit dem gemütlichen Gaskamin ist ein „Lounge Chair“ von Charles und Ray Eames der Blickfang. Die Familie ist darüber hinaus auch ein großer Fan des niederländischen Designers Marcel Wanders. Mehrfach im Haus finden sich seine Entwürfe,

von der großen Hängeleuchte „Skygarden“ für Flos mit den Stuckverzierungen im Lampenschirm im Wohnbereich bis hin zu den Pfannen in der Küche.

Rückzugsort

Die privaten Rückzugsbereiche der Familie sind im Obergeschoss eingerichtet, das man über eine offene, mit Natursteinriemchen verkleidete Treppe vom Wohnbereich aus erreicht. Hier befinden sich die Schlafzimmer der Familie und das großzügige Badezimmer, das auf dem Boden und der Rückwand der Dusche mit einem eindrucksvollen Mosaik geschmückt ist. „Das Mosaik von Bisazza haben wir gemeinsam mit der Firma Gatto Mosaik entworfen“, erklärt die Hausherrin. „Wir waren wirklich gespannt, da es sich ja über den kompletten Boden und einen Teil der Wand erstrecken sollte. Als es dann endlich fertig war, waren wir es sehr glücklich. Es ist wirklich toll geworden und langweilt uns überhaupt nicht.“

Lichtstimmung

Auffällig ist die einzigartige Lichtstimmung im ganzen Haus, erzeugt durch die maßgefertigten Innenfensterläden aus Holz. „Wir waren in Stein bei Rob Stassen





auf der Suche nach Inspirationen für die Fenster unseres neuen Hauses“, erklärt die Besitzerin. „Er hatte ursprünglich die Idee mit den Shutters von Jasno und zeigte uns sein eigenes Haus, damit wir uns ein Bild davon machen konnten. Die einzigartige Atmosphäre und die Möglichkeiten, den Lichteinfall zu steuern, haben uns sofort überzeugt. Inzwischen haben wir die Shutters eigentlich überall verbaut. Im Wohnzimmer und in den Schlafzimmern haben wir uns für weiß lackiertes, FSC-zertifiziertes Teakholz entschieden. Im Badezimmer sind Aqualine Shutters verbaut. Sie sind aus einem speziellen Kunststoff mit wasserfester Lackierung, also ideal für den Einsatzzweck.“

Alt und Neu

In dem ehemaligen Bauernhof existieren alte und neue Elemente in einer gelungenen Harmonie. Wo sich früher Stallungen, Tiere und Heu befanden, befindet sich jetzt ein einzigartig moderner Wohnraum. „Wir lieben unseren modernisierten Bauernhof“, schließt die Hausherrin. „Die Kombination aus Alt und Neu sorgt für den außergewöhnlichen Charme und macht uns sehr glücklich.“ ■